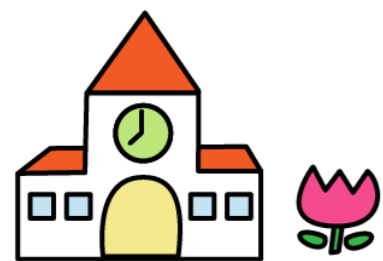


1 DAY ~



保育ボランティア募集

しんわ幼稚園



至 岐阜

名鉄本線

徒歩10分



奥田

至 名古屋

しんわ幼稚園で
子どもたちの「できた!」を一緒に応援してみませんか?

実施日: (複数日可 半日可)

7月 30日(木) 31日(金)

8月 3日(月) 4日(火)

5日(水) 17日(月)

18日(火) 19日(水)

20日(木) 21日(金)

25日(火) 26日(水)

27日(木)



申込方法

QRコードから
下記の内容を送信してください

題名: 保育ボランティア希望

お名前: ○○○

学校名: ○○○

連絡先: XXX-XXX-XXXX

希望日: ○月○日

(複数日可 半日可)

後日申込アドレスから返信します



〒492-8213

愛知県稲沢市高御堂5丁目148

☎ (0587) 32-0738